

# Minikran

## BG Lift M250

<b>Arbeitshöhe</b>	mit Fly-Jib	16m
	Ohne Fly-Jib	10,4m
<b>Traglast</b>	2500 kg	
<b>Abmessungen</b>	3240 (l) x 780 (b) x 1760 (h) mm	
<b>Durchfahrtshöhe</b>		
<b>Abstützbasis</b>	max. 4155 x 4300 mm	
<b>Maschinengewicht</b>	2420 kg	2735kg mit: Jib, Elektromotor, Seilwinde
<b>Bodendruck</b>		
<b>Stützendruck</b>		
<b>Antriebssystem</b>	Steigfähigkeit: Kettenbreite: Raupebodenlänge: Bodendruck:	
<b>Antriebsmotoren</b>	Diesel-/Elektromotor 2,2kW/230V	
<b>Standardzubehör</b>	Funk-Fernbedienung	



Aktuelle Sicherheitsunterweisungen und unsere Geschäftsbedingungen finden Sie unter [fuertbauer-kran.at/agb](http://fuertbauer-kran.at/agb)

[WWW.FUERTBAUER-KRAN.AT](http://WWW.FUERTBAUER-KRAN.AT)

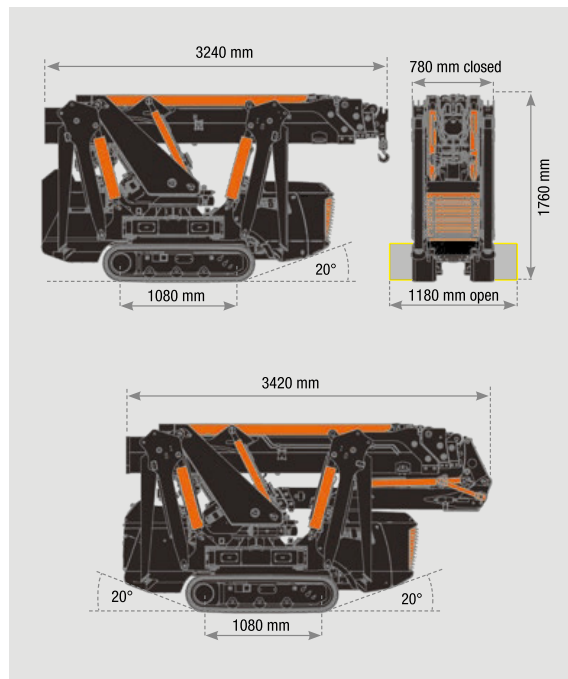
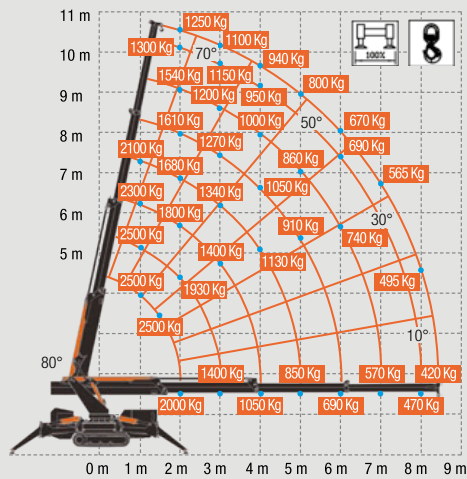
+43 676 7318260 | [OFFICE@FUERTBAUER-KRAN.AT](mailto:OFFICE@FUERTBAUER-KRAN.AT) | KÜHNBERG 31 | 4902 WOLFSEGG AM HAUSRUCK

# MINIKRAN

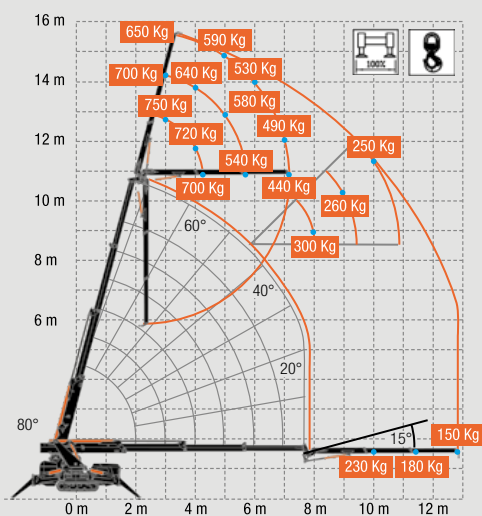
# Minikran

## BG Lift M250

M 250



M 250 + Jib



Aktuelle Sicherheitsunterweisungen und unsere Geschäftsbedingungen finden Sie unter [fuertbauer-kran.at/agb](http://fuertbauer-kran.at/agb)

[WWW.FUERTBAUER-KRAN.AT](http://WWW.FUERTBAUER-KRAN.AT)

+43 676 7318260 | [OFFICE@FUERTBAUER-KRAN.AT](mailto:OFFICE@FUERTBAUER-KRAN.AT) | KÜHNBERG 31 | 4902 WOLFSEGG AM HAUSRUCK