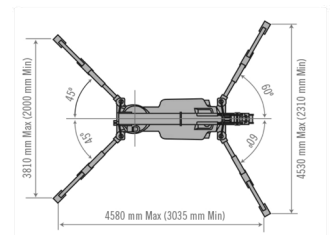
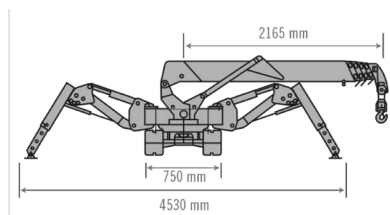
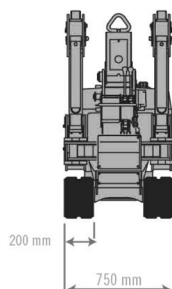
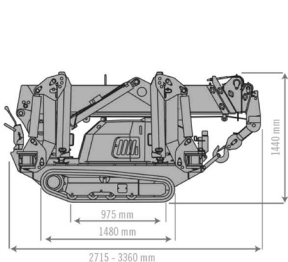


Minikran

MC 285 CRM-E



Arbeitshöhe	max. 11 m
Traglast	max. 2,82 t x 1,4 m
Arbeitsbereich	8,7 m
Seillänge	max. 30 m
Abmessungen	3285 mm (l) x Breite 750 mm (b) x 1470 mm (h)
Maschinengewicht	2160 kg (2330 kg mit Winde)
Antriebssystem	Hydraulikmotor, stufenlos vorwärts/rückwärts Fahrgeschwindigkeit: 0 – 2,2 km/h Steigfähigkeit: 20° Raupenbodenlänge: 975 mm Kettenbreite: 200 mm Bodendruck: 54,3 kpa (0,554 kgf/cm2)
Antriebsmotoren	Dieselmotor Elektromotor 400 V
Standardzubehör	Kabelfernbedienung Seilwinde Montagespitze



Aktuelle Sicherheitsunterweisungen und unsere Geschäftsbedingungen finden Sie unter fuertbauer-kran.at/agb