

Minikran

BG Lift M250

Arbeitshöhe	mit Fly-Jib 16m Ohne Fly-Jib 10,4m
Traglast	2500 kg
Abmessungen	3240 (l) x 780 (b) x 1760 (h) mm
Abstützbasis	max. 4155 x 4300 mm
Maschinengewicht	Eigengewicht 2420 kg
+Jib, Elektromotor,	2735kg
Seilwinde	
Stützendruck	0,47 kg/cm ³
Antriebssystem	Steigfähigkeit:40% Kettenbreite:230mm Raupebodenlänge:1080mm
Antriebsmotoren	Diesel-/Elektromotor 2,2kW/230V
Standardzubehör	Funk-Fernbedienung



Aktuelle Sicherheitsunterweisungen und unsere Geschäftsbedingungen finden Sie unter fuertbauer-kran.at/agb

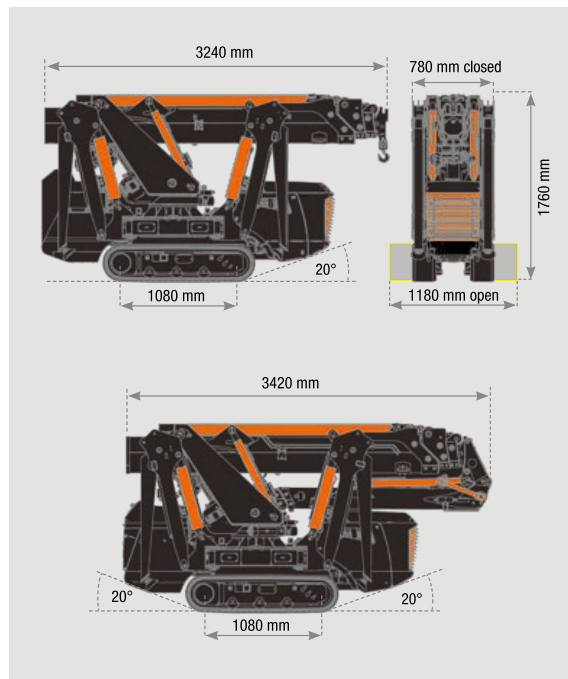
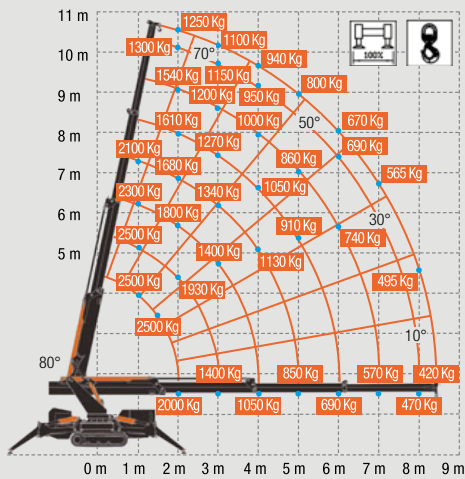
WWW.FUERTBAUER-KRAN.AT

+43 676 7318260 | OFFICE@FUERTBAUER-KRAN.AT | KÜHNBERG 31 | 4902 WOLFSEGG AM HAUSRUCK

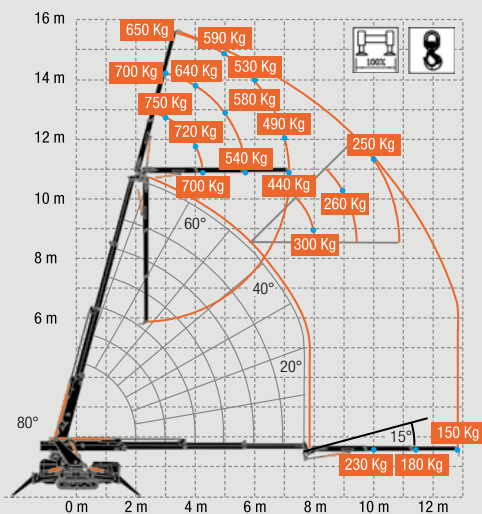
Minikran

BG Lift M250

M 250



M 250 + Jib



Aktuelle Sicherheitsunterweisungen und unsere Geschäftsbedingungen finden Sie unter fuertbauer-kran.at/agb