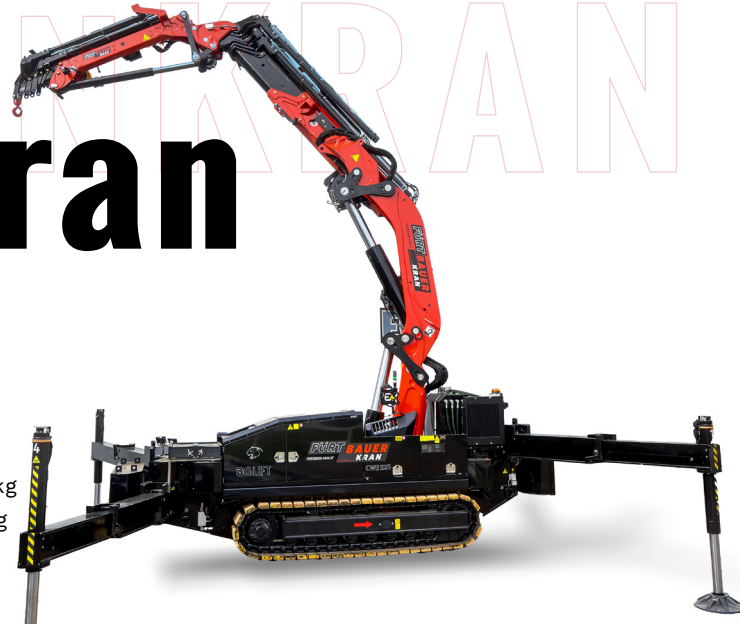


Raupenkran

BG Lift C525



Arbeitshöhe	mit Fly-Jib	32,5m/580kg
	Ohne Fly-Jib	19m/2300kg
Traglast		14,5 t
Abmessungen		5070mm (l) x 1850mm(b) x 2615mm (h)
Durchfahrtshöhe		2,75 m
Abstützbasis		max. 6,48 x 6,48 m
Maschinengewicht	13,2 t	18,6 t mit: Jib, Elektromotor, Seilwinde, Zusatzgewichte, Rollschienen
Bodendruck		1,05kg/cm ²
Stützendruck		18.355 kg
Antriebssystem		Steigfähigkeit: 30° Kettenbreite: 450mm Raupenbodenlänge: 2490mm Bodendruck: 0,90kgf/cm ²
Antriebsmotoren		Diesel-/Elektromotor 15kW/16A
Standardzubehör		Funk-Fernbedienung, Montagespitze & Seilwinde

Aktuelle Sicherheitsunterweisungen und unsere Geschäftsbedingungen finden Sie unter fuertbauer-kran.at/agb

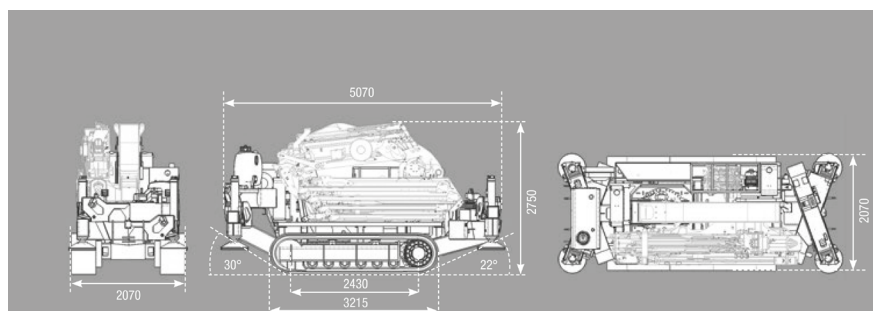
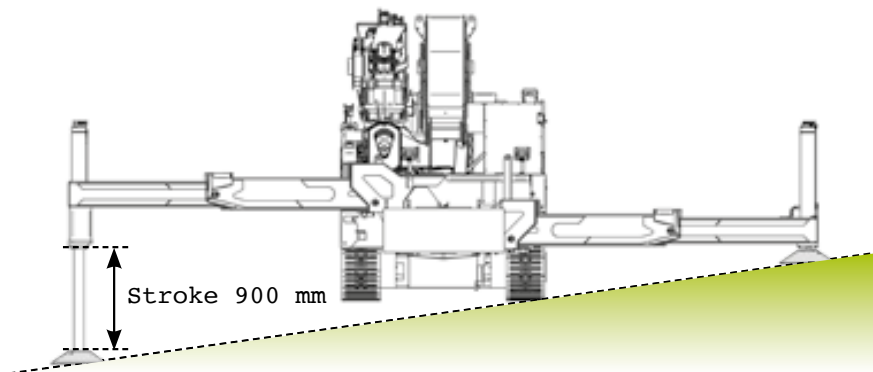
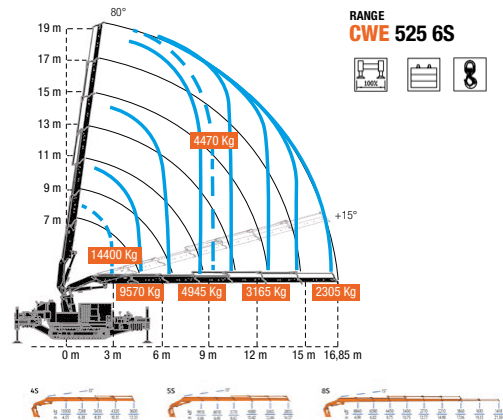
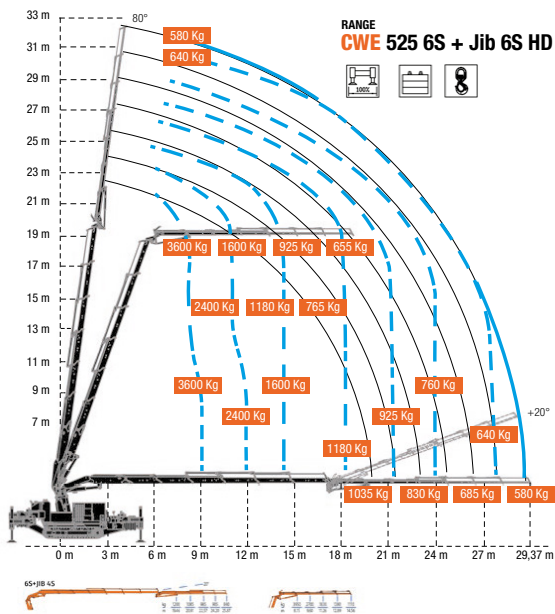
WWW.FUERTBAUER-KRAN.AT

+43 676 7318260 | OFFICE@FUERTBAUER-KRAN.AT | KÜHNBERG 31 | 4902 WOLFSEGG AM HAUSRUCK

RAUPENKRAN

Raupenkran

BG Lift C525



Aktuelle Sicherheitsunterweisungen und unsere Geschäftsbedingungen finden Sie unter fuertbauer-kran.at/agb

WWW.FUERTBAUER-KRAN.AT

+43 676 7318260 | OFFICE@FUERTBAUER-KRAN.AT | KÜHNBERG 31 | 4902 WOLFSEGG AM HAUSRUCK